

Flexible Intelligenz,
jederzeit verfügbar.



FX3-LX

Ein intuitiver 3-Inch-Etikettendrucker,
der sich nahtlos an Ihr Unternehmen anpasst.



Made for
iPhone | iPad | iPod



reddot award 2017
winner

DOMBROWSKI
WARENAUSZEICHNUNG

FX3-LX



Müheloser Etikettendruck für komplexe Anwendungen

Der preisgekrönte SATO FX3-LX ist ein flexibler Etikettendrucker der nächsten Generation, der sich aufgrund seiner individualisierbaren Anwendungstechnologie und Wandelfähigkeit für eine Vielzahl von Branchen eignet. Der Zugriff auf die intuitiven Druckanwendungen des Geräts erfolgt einfach über einen 7-Inch-TFT-Vollfarben-Touchscreen, der dem Nutzer das vertraute Gefühl eines Smartphones oder Tablets bietet.

Die AEP (Application Enabled Printing) - Plattform des FX3-LX ermöglicht den Online- oder Standalone-Druck ohne PC und gibt Nutzern freie Hand beim Drucken von z.B. Lebensmittel-, Einzelhandel-, Fertigungs- und Logistiketiketten. Das Gerät ist mit SATO Online Services (SOS) kompatibel, einer cloudbasierten, proaktiven Fernwartungslösung, die - unabhängig von der Anwendung - einen sofortigen Support bietet und unnötige Betriebsausfälle verhindert.

✓ WICHTIGSTE VORTEILE

- Verbesserte Effizienz, Produktivität und geringere Kosten
- Optimierte Anwendungen (von SATO und SATO-Partnern) für Ihre ganz besonderen Anforderungen
- Einfaches Datenbank-Update mit USB/LAN/WLAN
- Geringerer Platzbedarf. Wandmontage möglich. Einfach in der Hand zu tragen oder Einsatz auf dem Rollwagen
- Ausgerichtet auf mehrsprachige Kunden und Mitarbeiter dank 47 druckbaren Sprachen und 31 Menüsprachen
- Markengeschützte und anwendungsorientierte Etikettendesigns durch das SATO-Designteam und hochmoderne Etikettenproduktionsstätten
- Kompatibel mit umweltfreundlichen Linerless-Etiketten
- Konformität mit Lebensmittelbestimmungen
- Multifunktionsgerät: Etikettendrucker, Schulungsgerät durch vorinstallierte Videos zur Produktschulung, Konformitätsüberwachung und Managementtool
- SATO Online Services (SOS): ferngesteuerte, proaktive Servicelösung für sofortigen Support, Überwachung von Verschleißteilen und Rückmeldung anstehender Wartungsmaßnahmen

„ Die einzigartigen Nutzervorteile SATO FX3-LX sind branchenführend. Jede Anwendung ist komplett auf den Nutzerprozess abgestimmt und konform mit den Anforderungen der jeweiligen Branche, es handelt sich hier um den flexibelsten tragbaren Drucker seiner Klasse. “

Ryutaro Kotaki, SATO Vorstand und Geschäftsführer



FX3-LX



Flexible Intelligenz, jederzeit verfügbar.
Ein intuitiver 3-Inch-Etikettendrucker, der sich nahtlos an Ihr Unternehmen anpasst



Der FX3-LX in der Lebensmittelindustrie

Kostensenkung und Platzersparnis

Mit dem FX3-LX können Sie automatisch das Mindesthaltbarkeits- und Verfallsdatum sowie Informationen zu Allergenen und Haltbarkeit nach Anbruch für einzelne Produkte und Zutaten mithilfe der internen Produkt-Datenbank berechnen und ausdrucken. Die FX3-LX-Datenbank kann ganz leicht mit Informationen von einem Server mittels eines USB-Sticks, USB oder einer LAN PC-Verbindung oder automatisch über WLAN aktualisiert werden, um sicherzustellen, dass die Daten stets auf dem neuesten Stand sind. Dies hilft wiederum, die Lebensmittelverschwendung infolge einer fehlerhaften Etikettierung zu reduzieren. Außerdem bietet der FX3-LX die Möglichkeit einer Etikettennachverfolgung, damit der Nutzer überprüfen kann, ob Verfahren zur Gewährleistung der Lebensmittelsicherheit eingehalten werden.

GEEIGNET FÜR EINE SORGFÄLTIGE HYGIENEKONTROLLE

- ✓ Leicht zu reinigendes, antibakterielles Gehäuse
- ✓ Spritzwassergeschützt (IPx2)
- ✓ Rutschfest
- ✓ Wandmontage möglich
- ✓ Kann mit Handschuhen bedient werden
- ✓ Video zur Produktschulung

Vertrauen Sie unseren Kennzeichnungslösungen für Lebensmittel

Da für den Ausdruck mit dem FX3-LX kein PC erforderlich ist, eignet sich dieser ideal für eine große Reihe von Anwendungen in der Lebensmittelbranche. Unternehmen in der Lebensmittelindustrie – von Schnellrestaurants, Gastgewerbe bis hin zur Lebensmittelerzeugung – können ihre Kosten senken und Platz sparen, da die tragbaren Geräte aus der Küche oder dem Back-Office geholt werden können, wann immer dies nötig ist. Der FX3-LX druckt standardmäßig qualitativ hochwertige, langlebige 3 Inch (305 dpi) Etiketten, ohne dass hierfür ein PC benötigt wird.





Der FX3-LX im Einzelhandel

Druck nach Bedarf, und zwar überall

Um die Arbeit für die Mitarbeiter zu erleichtern, verfügt der FX3-LX über eine USB-A-Schnittstelle, mit der Peripheriegeräte (wie Scanner und Tastaturen) zur Erledigung aller anfallenden Tätigkeiten verbunden werden können. So können z.B. Handscanner mittels USB oder Bluetooth verbunden werden, so dass Informationen von Produkt-Datenbanken leicht und schnell abgefragt und ausgedruckt werden können. Dies bedeutet, dass weniger Zeit für die Auszeichnung aufgewendet werden muss und mehr Zeit dem Kundenservice gewidmet werden kann.

Vermeiden Sie mit automatischen Berechnungen menschliche Fehler

Im Gegensatz zur Etikettierung von Hand, bei der der Mitarbeiter manuell Rabatte ausrechnen und den Überblick über herabgesetzte Produkte behalten muss, berechnet der FX3-LX Umsatzsteuer und Rabatte automatisch, um Irrtümer zu vermeiden. Das Gerät behält die Übersicht über herabgesetzte Posten und ermöglicht gegebenenfalls erforderliche Korrekturmaßnahmen. Der hochauflösende FX3-LX eignet sich für den Ausdruck von Regaletiketten, er kann aber auch qualitativ hochwertig drucken, so dass er sowohl beim Discounter als auch in Geschäften im oberen Marktsegment eingesetzt werden kann.

Preisabschlagsetikettierung leicht gemacht



**Barcode
scannen**



**Rabatt
eingeben**



**Vorschau überprüfen
und Menge eingeben**



Etiketten ausdrucken

Völlig individualisierte Etikettenformate und -designs und eine automatische Berechnung helfen, die Fehlerquote zu senken



FX3-LX



Flexible Intelligenz, jederzeit verfügbar.
Ein intuitiver 3-Inch-Etikettendrucker, der sich nahtlos an Ihr Unternehmen anpasst



Der FX3-LX in der Produktion und Logistik

Zugriff auf akkurate Daten, und zwar an jedem Standort

Dank seiner Vielseitigkeit ist der FX3-LX die optimale Wahl für Produktions- und Logistikumgebungen. Akkurate Daten können an vielen Standorten und in verschiedenen Umgebungen abgerufen werden, so dass Unternehmen ihre Produkte vorschriftsmäßig etikettieren können. Die Möglichkeit, Waren mit Daten zu etikettieren, die direkt aus einer aktuellen, tragbaren Datenbank geliefert werden, ist ein Vorteil für viele Anwendungen, wie z. B.:

✓ ANWENDUNGEN

- Einlagerungskennzeichnung
- Rohstoffetikettierung
- Kommissionierungs-, Verpackungs- und Versandetikettierung
- Rücksendetikettierung
- Neuetikettierung von vorkommissionierten Waren und Versandadressierung

In allen Fällen benötigt der leicht zu bedienende FX3-LX weniger manuellen Input und es sind weniger intensive Schulungen für das Personal vonnöten als bei herkömmlichen Etikettierungsmethoden, wodurch kleine und große Unternehmen erhebliche Einsparungen bei der Arbeitszeit erzielen können. Bei der Einlagerungskennzeichnung ist z.B. ein geringerer manueller Aufwand für den Etikettendruck für Innenverpackungen notwendig, da der Nutzer Zugriff auf die aktuelle Produktdatenbank hat. Ohne den FX3-LX ist das Aufbringen von Etiketten auf die Innen- anstatt auf die Außenverpackung ein zeitaufwändiger Vorgang, der häufig zusätzliche Schulungen erfordert.

✓ WICHTIGSTE VORTEILE

- Platzersparnis durch PC-unabhängigen Ausdruck
- Schließen Sie Peripheriegeräte (wie Scanner und Waagen) für einen benutzerfreundlichen Multischnittstellengebrauch an
- Leichte Anpassung an vorhandene Systeme

Robustes Design für anspruchsvolle Umgebungen:

Der tragbare FX3-LX ist spritzwassergeschützt (IPx2), rutschfest und konform mit IK06 (Stoßfestigkeit).



Einsparung von Ressourcen:

Auf dem Drucker vorinstalliert sind individuelle Schulungsvideos mit Audioanweisungen und Etiketten-Voransichten, um eine Verschwendung von Etiketten und Probleme beim Betrieb zu verhindern.





Optionales Zubehör



Lithium-Ionen-Akku

14,4V, 1950 mAh

Intelligenter Akku: der Ladezustand (in %) und die Anzahl der Ladezyklen werden angezeigt



Schneidevorrichtung

Für Etiketten und Linerless-Etiketten
Einfacheres Schneiden der Beileimung



Akku-Kit

Erforderlich für den Akku-Betrieb



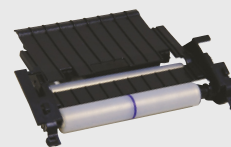
Schneidevorrichtung für teilweisen Schnitt

Geeignet für den Druck von Quittungen



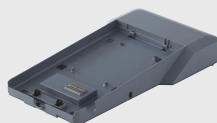
Akku-Ladegerät

Akku-Ladegerät mit einem Einschub



Linerless-Kit

Erleichtert das Abreißen und Schneiden von
Linerless Etiketten mithilfe eines
Etiketten-Sensors



Cradle Kit

Leichte Akku-Aufladung
Sturz- und Nässeschutz



Wandmontage-Kit

Platzsparende Lösung
Einfache Installation
Winkelanpassung: 0 bis 25 Grad
(Drucker nicht eingeschlossen)



WLAN/Bluetooth-Kit

WLAN: IEEE802.11 a/b/g/n/ac, WiFi-zertifiziert
Bluetooth: Version 4.1, MFi-zertifiziert



FX3-LX



Flexible Intelligenz, jederzeit verfügbar.
Ein intuitiver 3-Inch-Etikettendrucker, der sich nahtlos an Ihr Unternehmen anpasst

FX3-LX Technische Informationen

DRUCKSPEZIFIKATIONEN		FX3-LX	
Drucktechnik		Thermodirekt	
Druckauflösung, dpi (Punkte/mm)		305 dpi (12 Punkte/mm)	
Max. Druckbereich	Breite, mm (Zoll)	80 mm (3,15")	
	Länge, mm (Zoll)	500 mm (19,69")	
Max. Druckgeschwindigkeit, mm/s (ips)		in Netzbetrieb: 152 mm/s (6 ips) in Batteriebetrieb: 101 mm/s (4 ips)	
Druckermodi		Endlos, Zum Abreißen, Schneidevorrichtung, Schneidevorrichtung Teilschnitt, Spendevorrichtung, Linerless-Abreißen, Linerless-Schneiden	
VERBRAUCHSMATERIALIEN Für eine optimale Druckqualität empfiehlt SATO den Einsatz von Originalverbrauchsmaterialien von SATO			
Sensortyp		Etikettenlückensensor (transmissiv) und I-Marken-Sensor (reflektierend)	
Druckmaterial		Rolle (fortlaufend, gestanz, Linerless), Leporello	
Mediendicke (Etikett und Trägermaterial)		0,14 mm (0,0055") - 0,19 mm (0,0075")	
Etikettenrolle	Durchmesser	105 mm (AD) (4,13") bei 25 mm (1") Kern (ID) und 90 mm (AD) (3,54") bei 40 mm (1,5") Kern (ID)	
	Wicklungsrichtung	Innen- und Außenwicklung, keine Einstellungsänderung erforderlich.	
Etikettenformat (Etikett und Trägermaterial)	Endlos	Breite	28 mm (1,10") ~ 85 mm (3,35")
		Länge	19 mm (0,75") ~ 503 mm (19,80")
	Zum Abreißen	Breite	28 mm (1,10") ~ 85 mm (3,35")
		Länge	19 mm (0,75") ~ 503 mm (19,80")
	Schneidevorrichtung	Breite	28 mm (1,10") ~ 85 mm (3,35")
		Länge	19 mm (0,75") ~ 503 mm (19,80")
	Spendevorrichtung	Breite	28 mm (1,10") ~ 85 mm (3,35")
		Länge	19 mm (0,75") ~ 503 mm (19,80")
	Linerless	Breite	32 mm (1,26") ~ 82 mm (3,23")
		Länge	20 mm (0,79") ~ 500 mm (19,69")
Linerless-Schneiden	Breite	32 mm (1,26") ~ 82 mm (3,23")	
	Länge	45 mm (1,77") ~ 500 mm (19,69")	
NUTZERFREUNDLICHER SUPPORT			
Display		7" TFT Vollfarben-Touchscreen LCD (480 x 800)	
Große Status LED		Blau/Rot	
Mehrsprachiger Support		7 Sprachen und skalierbare Schriftarten und 31 Menüsprachen	
Vorinstallierte Videos		14 Videos, zu Medieneinzig, Teileaustausch, Installation von Optionen, Reinigung und mehr. 1 GB Speicher für die Speicherung und das Abspielen von Kundenvideos mit Ton. (eingebaute Lautsprecher)	
Peripheriegeräte		Schließen Sie Peripheriegeräte, wie Scanner, Tastenblöcke und Tastaturen zur Eingabe direkt an den Drucker an	
Fernwartung		SNMP Ver. 3, HTTPs	
Vorausschauende Wartung		SOS (SATO Online Services):	
SCHRIFTARTEN / SYMBOLIK			
Schriftarten	Standard-Schriftarten	Bitmap-Schriftarten: 10 SATO-Schriftarten, 4 POP-Schriftarten Skalierbare Schriftarten: 39 Schriftarten Viele Sprachen verfügbar (47 Sprachen/Unicode), Single- und Double-Byte-Schriftarten (Koreanisch, Chinesisch, Japanisch)	
	Barcodes	Code 39, Code 93, Code 128, CODABAR (NW-7), EAN 8/13, GS-1 Databar, GS-1 128 (UCC/ EAN 128), Interleaved 2/5, Industrial 2/5, JAN 8/13, Matrix 2/5, MSI, Bookland, Postnet, UPC-A/E, Customer Barcode, Postnet, USPS-Code	
	2D - Barcode	Aztec, PDF 417, Micro PDF, Maxi Code, GS1 Data Matrix, QR Code, Micro QR Code	
	Zusammengesetzte Symbologien	EAN-8/13 Composite, UPC-A/E Composite, GS1 DataBar, (Composite, Truncated Composite, Stacked Composite, Expanded Stacked Composite, Expanded Composite, Stacked Omnidirectional Composite, Limited Composite), GS1-128 Composite	
SCHNITTSTELLENMERKMALE			
	USB- + LAN-Modell	3x USB 2.0 (Typ A), USB 2.0 (Typ B), Ethernet (IPv4/v6), NFC	
	Optionales WLAN-/Bluetooth-Kit	WiFi: Wifi Direct IEEE802.11 a/b/g/n/ac, Dual-Band, (2,4GHz/ 5GHz) Bluetooth: Version 4.1, MFi -zertifiziert	
Druckersprachenemulationen		Auto Detect, SBPL, SZPL, SDPL, SIPL, STCL, SEPL	
BETRIEBSANGABEN			
Stromanforderungen		Eingangsspannung 100 - 240 VAC +/-10 %, 50/60 Hz, automatische Umschaltung	
Akku		Intelligenter Lithium-Ionen-Akku 14,4 V, 1950 mAh	
Stromsparfunktion		Programmierbare energiesparende Funktionen	
Abmessungen	Standardmodell	B 132 mm x T 225 mm x H 161 mm *Zzgl. Etikettenrolle, Wechselstromadapter und anderen Optionen	
	Standardmodell mit Akku-Kit	B 132 mm x T 225 mm x H 180 mm	
Gewicht	Standardmodell	2,5 kg.	
	Standardmodell mit Akku-Kit	3,0 kg.	
Zertifizierungen & Zulassungen		Geräuschemissionsstandards: EN55032, EN55024, EN61000-3-2 / 3-3, EN300 330-2 / -1, EN301 489-1 / -3 / -17, FCC Teil 15 Unterteil B, ICES 003 Sicherheitsstandards: UL60950-1, CSA C22.2 Nr. 60950-1, IEC/EN60950-1 WLAN Standards: FCC Teil 15 Unterteil C/E, ISSED RSS-Gen, ISSED RSS-247, EN 300 328, EN 301 893	
Umgebungsbedingungen	in Betrieb (ohne Spendevorrichtung)	0 - 40 °C/ 30 - 80 % rF (nicht kondensierend)	
	in Betrieb (mit Spendevorrichtung)	0 - 35 °C/ 30 - 75 % rF (nicht kondensierend)	
	Linerless	5 - 35 °C/ 30 - 75 % rF (nicht kondensierend)	
Lagerumgebung		-5 - 60 °C/ 30 - 90 % rF (nicht kondensierend)	
VERSCHIEDENES			
Konformitäten		IPx2, IK06, Energy Star, Bluetooth MFi Zertifizierung	
OPTIONEN			
Zubehör		Schneidevorrichtung, Schneidevorrichtung Teilschnitt, Linerless-Kit, WLAN / Bluetooth-Kit, Akku-Kit, Lithium-Ionen-Akku, Akkuladegerät, Cradle Kit, Wandmontage-Kit	

Für weitere Informationen besuchen Sie uns unter:

www.dombrowski-warenauszeichnung.de



Frank Dombrowski & Christian Cürvers
Alte Heerstraße 28 – 47608 Geldern
☎ 02831/9735355 ☎ 02831/9735356
info@dombrowski-warenauszeichnung.de
0172/2936556 oder 0160/7031335

www.dombrowski-warenauszeichnung.de



Ceaseless Creativity for a Sustainable World

© 2018 SATO CORPORATION. All rights reserved.
Für weitere Informationen wenden Sie sich bitte an Ihren lokalen
SATO-Händler oder besuchen Sie uns unter: satoeurope.com